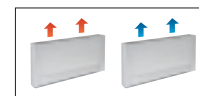
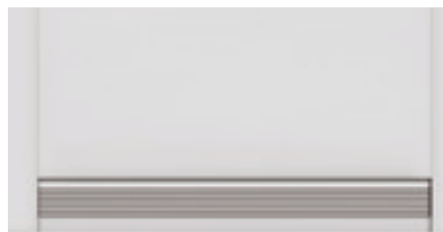


Inteligentní jednotky fan coil



Vestavěný sofistikovaný termostat



			PAW-AAIR-200-2	PAW-AAIR-700-2	PAW-AAIR-900-2	NOVINKA PAW-AAIR-1100-2
Celkový chladicí výkon	Níz./stř./vys.	kW	0,3/0,5/0,6	0,6/0,9/1,5	0,8/1,6/2,1	0,9/1,8/2,5
Cítelný výkon	Níz./stř./vys.	kW	0,2/0,4/0,6	0,5/0,9/1,3	0,7/1,3/1,9	0,9/1,6/2,3
Průtok vody	Níz./stř./vys.	kg/h	51,1/89,4/106,3	96,0/155,2/251,1	140,8/267,2/365,7	158,1/300,3/423,6
Tlaková ztráta vody	Níz./stř./vys.	kPa	3,3/5,7/6,1	1,1/2,1/4,2	1,5/5,8/10,3	1,3/5,0/10,6
Teplota vstupní vody		°C	10	10	10	10
Teplota výstupní vody		°C	15	15	15	15
Teplota vstupního vzduchu		°C	27	27	27	27
Teplota výstupního vzduchu	Níz./stř./vys.	°C	12,8/13,2/14,9	14,6/14,8/14,0	15,8/14,6/14,4	18,1/15,2/14,7
Relativní vlhkost vstupního vzduchu		%	47	47	47	47
Celkový topný výkon	Níz./stř./vys.	kW	0,2/0,4/0,5	0,4/0,8/1,2	0,6/1,2/1,6	0,8/1,4/2,1
Průtok vody	Níz./stř./vys.	kg/h	38,4/70,5/92,8	72,7/139,2/201,6	114,0/204,2/284,5	138,3/243,2/356,7
Tlaková ztráta vody	Níz./stř./vys.	kPa	1,0/2,3/3,0	0,5/1,5/3,1	1,0/3,3/6,6	1,1/3,1/7,3
Teplota vstupní vody		°C	35	35	35	35
Teplota výstupní vody		°C	30	30	30	30
Teplota vstupního vzduchu		°C	19	19	19	19
Teplota výstupního vzduchu	Níz./stř./vys.	°C	33,5/33,3/30,9	30,1/31,4/31,8	30,1/31,1/31,2	26,6/29,5/30,5
Průtok vzduchu	Níz./stř./vys.	m ³ /min	0,9/1,9/2,7	2,6/4,2/5,3	4,1/6,1/7,7	6,2/7,6/9,6
Maximální příkon	Níz./stř./vys.	W	7,0/9,0/13,0	14,0/18,0/22,0	16,0/20,0/24,0	18,0/22,0/26,5
Akustický tlak	Níz./stř./vys.	dB(A)	24/33/39	25/34/40	25/34/42	26/35/43
Rozměry (V x Š x H)		mm	579 x 735 x 129	579 x 935 x 129	579 x 1 135 x 129	579 x 1 335 x 129
Čistá hmotnost		kg	17	20	23	26
Včetně 3cestného ventilu			Ano	Ano	Ano	Ano
Termostat s dotykovým displejem			Ano	Ano	Ano	Ano

* Inteligentní jednotky fan coil vyrábí společnost Innova.

Příslušenství

PAW-AAIR-LEGS-1 Soupravy 2 patek sloužících jako ochrana vodního potrubí

Příslušenství

PAW-AAIR-RHCABLE Kabel pro připojení motoru pro jednotky s hydraulickým připojením vpravo

Stylové podlahové jednotky fan coil s vyspělým ovladačem

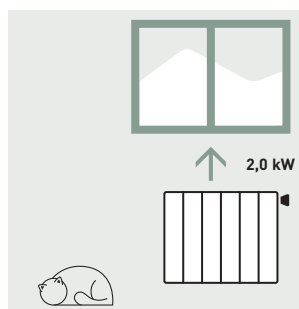
Úzké inteligentní jednotky fan coil poskytují vysokou účinnost regulace teploty.

Díky hloubce těsně pod 130 mm jsou špičkou na trhu. Elegantní provedení inteligentních jednotek fan coil se snadno začlení do interiéru domácnosti a pečlivé zpracování je jasně viditelné v každém detailu. Díky výjimečné účinnosti ventilátoru spotřebuje motor mnohem méně energie (má nízký příkon). Otáčky ventilátoru jsou nepřetržitě modulovány regulátorem teploty s proporcionální integrální logikou, což má nesporné výhody pro regulaci teploty a vlhkosti v letním režimu.

Zaměřeno na technické parametry

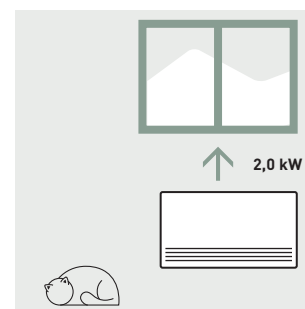
- 4 provozní režimy (automatický, tichý, noční a maximální otáčky při větrání)
- Exkluzivní design
- Mimořádně kompaktní (hloubka pouze 129 mm)
- Možné funkce chlazení a odvlhčování (nutnost odvodu kondenzátu)
- Včetně 3cestného ventilu (pokud se instalují více než 3 jednotky, není potřeba odtokový ventil)
- Termostat s dotykovým displejem

Se standardními litými radiátory



Je potřeba voda o teplotě 65 °C

S inteligentní jednotkou fan coil



Je potřeba voda o teplotě 35 °C

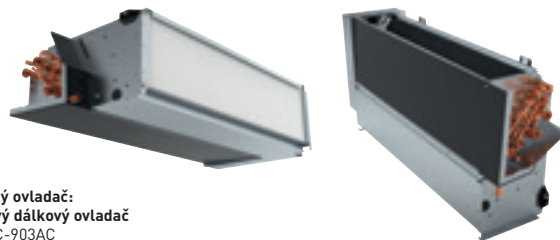
Všechny teplotní křivky a výkony jsou k dispozici na stránkách www.panasonicproclub.com

PRO Club



Kanálové jednotky fan coil (AC)

- Střídací motor / střídací motory ventilátoru s 5 stupni otáček
- Levé nebo pravé uspořádání
- Snadná instalace
- Velmi nízké hladiny hluku
- 2cestné nebo 3cestné ventily typu ZAP./VYP. (příslušenství)
- Přídavná vana na kondenzát
- Sání vzduchu s odnímatelnou mřížkou
- Filtr G2



Volitelný ovladač:
vyspělý kabelový dálkový
ovladač
PAW-FC-RC1



Volitelný ovladač:
kabelový dálkový ovladač
s dotykovým ovládáním
PAW-FC-907AC



Volitelný ovladač:
kabelový dálkový ovladač
PAW-FC-903AC

Připojení z levé strany (PAW-)		FC2A-D010L	FC2A-D020L	FC2A-D030L	FC2A-D040L	FC2A-D050L	FC2A-D060L	FC2A-D070L	FC2A-D080L
Připojení z pravé strany (PAW-)		FC2A-D010R	FC2A-D020R	FC2A-D030R	FC2A-D040R	FC2A-D050R	FC2A-D060R	FC2A-D070R	FC2A-D080R
Celkový chladicí výkon ¹⁾	Níz./stř./vys. kW	0,7/1,0/1,5	0,7/1,2/1,7	1,0/2,0/2,5	1,2/2,4/3,2	1,7/3,2/4,6	2,7/4,6/5,8	3,4/6,1/7,3	4,6/6,1/8,1
Citelný výkon ¹⁾	Níz./stř./vys. kW	0,5/0,8/1,1	0,6/0,9/1,3	0,8/1,5/1,9	0,9/1,8/2,3	1,2/2,2/3,3	1,9/3,3/4,5	2,4/4,3/5,1	3,4/4,6/6,3
Průtok vody	Níz./stř./vys. l/h	124/172/250	127/213/289	172/341/430	206/413/547	296/544/798	466/784/1003	587/1058/1252	798/1048/1400
Tlaková ztráta vody	Níz./stř./vys. kPa	10,7/19,5/39,2	1,9/3,9/6,3	6,3/19,3/28,8	5,4/17,1/28,0	7,5/22,8/46,9	13,9/37,4/60,2	4,8/15,4/21,5	11,9/19,3/32,5
Topný výkon ²⁾	Níz./stř./vys. kW	0,9/1,4/2,0	0,9/1,5/2,2	1,3/2,4/3,1	1,4/2,9/4,0	2,1/4,1/5,7	3,1/5,3/7,1	4,3/7,9/9,3	5,9/8,1/11,6
Hladiny hluku									
Celkový akustický výkon	Níz./stř./vys. dB(A)	33/40/49	31/43/50	30/45/52	30/44/51	34/46/56	38/51/58	43/56/61	50/55/64
Celkový akustický tlak ³⁾	Níz./stř./vys. dB(A)	24/31/40	22/34/41	21/36/43	21/35/42	25/37/47	29/42/49	34/47/52	41/46/55
Ventilátor									
Počet		1	1	1	2	2	2	2	3
Průtok vzduchu	Níz./stř./vys. m ³ /h	111/190/283	105/179/265	138/274/390	173/357/499	253/486/716	350/640/933	480/893/1064	660/936/1397
Externí tlak	Max. Pa	55	55	65	85	85	115	125	70
Filtr		G2	G2	G2	G2	G2	G2	G2	G2
Elektrické údaje									
Napájení	Napětí V	230	230	230	230	230	230	230	230
	Počet fází	Jednofázové	Jednofázové	Jednofázové	Jednofázové	Jednofázové	Jednofázové	Jednofázové	Jednofázové
	Frekvence Hz	50/60	50/60	50/60	50/60	50/60	50/60	50/60	50/60
Spotřeba	Níz./stř./vys. W	13/24/36	10/18/29	16/37/45	15/37/56	28/55/72	37/75/105	53/100/147	90/112/188
Připojení vody									
Typ		Vnitřní závit G	Vnitřní závit G	Vnitřní závit G	Vnitřní závit G	Vnitřní závit G	Vnitřní závit G	Vnitřní závit G	Vnitřní závit G
Připojení vody	palce	1/2	1/2	1/2	1/2	1/2	1/2	3/4	3/4
Rozměry a hmotnost									
Rozměry	V x Š x H mm	220x570x430	220x570x430	220x730x430	220x938x430	220x1122x430	220x1307x430	220x1121x530	220x1316x530
Hmotnost	kg	13	13	15	20	22	26	27	38

1) Podle normy organizace Eurovent. Vzduch: 27 °C ST / 19 °C MT. Vstup/výstup vody: 7 °C / 12 °C. 2) Vzduch: 20 °C. Vstup/výstup vody: 50 °C / 45 °C. 3) Hladiny akustického tlaku vycházejí z charakteristik (NR) místnosti o objemu 100 m³ s dozvkem 0,5 sekundy.

Uvedené hodnoty platí pro externí statický tlak 0 Pa. Charakteristiky jiných tlaků najdete v selekčním softwaru. * Jednotky fan coil vyrábí společnost Systemair.

Nástěnné jednotky fan coil (AC)

- 2cestný nebo 3cestný ventil typu ZAP./VYP. (příslušenství)
- Střídací motor ventilátoru se 3 stupni otáček
- Tichá jednotka pro optimální komfort zákazníka
- Estetický design vhodný pro použití v obytných domech a hotelech
- Kompatibilní s infračerveným ovladačem (dodávaný u verzí IR)
- Výměník s hydrofilními žebry pro lepší odtok kondenzátu

* Elektricky ovládané pohyby klapky jsou k dispozici u verze IR.



Volitelný ovladač:
vyspělý kabelový dálkový
ovladač
PAW-FC-RC1



Volitelný ovladač:
kabelový dálkový ovladač
s dotykovým ovládáním
PAW-FC-907AC



Volitelný ovladač:
kabelový dálkový ovladač
PAW-FC-903AC



Infračervený ovladač
dodávaný u verzí IR
Infračervený ovladač



2trubkové			PAW-FC2A-K007	PAW-FC2A-K009	PAW-FC2A-K018	PAW-FC2A-K022
			PAW-FC2A-K007IR	PAW-FC2A-K009IR	PAW-FC2A-K018IR	PAW-FC2A-K022IR
Celkový chladicí výkon ¹⁾	Níz./stř./vys. kW		1,0/1,3/1,7	1,6/1,7/2,4	2,8/3,0/3,5	2,9/3,1/3,9
Citelný výkon ¹⁾	Níz./stř./vys. kW		0,7/1,0/1,2	1,2/1,3/1,9	2,1/2,3/2,7	2,3/2,5/3,1
Průtok vody	Níz./stř./vys. l/h		172/231/287	270/291/418	483/508/609	502/535/669
Tlaková ztráta vody	Níz./stř./vys. kPa		18,6/24,9/30,9	18,5/27,0/40,0	34,6/41,3/55,6	37,2/33,7/45,2
Topný výkon ²⁾	Níz./stř./vys. kW		1,4/1,7/2,0	1,7/2,0/2,7	2,9/3,2/4,0	3,1/3,7/4,4
Hladiny hluku						
Akustický výkon	Níz./stř./vys. dB(A)		45/49/51	47/52/57	49/53/59	56/59/63
Akustický tlak ³⁾	Níz./stř./vys. dB(A)		32/36/38	34/39/44	40/43/46	43/46/50
Ventilátor						
Počet			1	1	1	1
Průtok vzduchu	Níz./stř./vys. m ³ /h		282/321/360	367/413/551	532/592/680	617/709/850
Filtr			G1	G1	G1	G1
Elektrické údaje						
Napájení	Napětí V		230	230	230	230
	Počet fází		Jednofázové	Jednofázové	Jednofázové	Jednofázové
	Frekvence Hz		50	50	50	50
Jmenovitý proud jistiště	A		3	3	3	3
Spotřeba	Níz./stř./vys. W		39/42/62	30/47/59	44/50/55	50/55/70
Připojení vody						
Typ			Vnitřní závit G	Vnitřní závit G	Vnitřní závit G	Vnitřní závit G
Připojení vody	palce		1/2	1/2	1/2	1/2
Rozměry a hmotnost						
Rozměry	V x Š x H mm		275 x 180 x 845	275 x 180 x 845	298 x 200 x 940	298 x 200 x 940
Hmotnost	kg		11	11	13	13

1) Podle normy organizace Eurovent. Vzduch: 27 °C ST / 19 °C MT. Vstup/výstup vody: 7 °C / 12 °C. 2) Podle normy organizace Eurovent. Vzduch: 20 °C. Vstup/výstup vody: 45 °C / 40 °C. 3) Akustický tlak pro místnost o objemu 100 m³ s dozvkem 0,5 sekundy a vzdálenost 1 m.



ERP 2018: splňuje požadavky NAŘÍZENÍ KOMISE (EU) č. 2016/2281.